

**SCHNELLWECHSELSYSTEM**  
*FAST CHANGER*

- ✓ Multifunktionsfahrzeug für Ganzjahreseinsatz



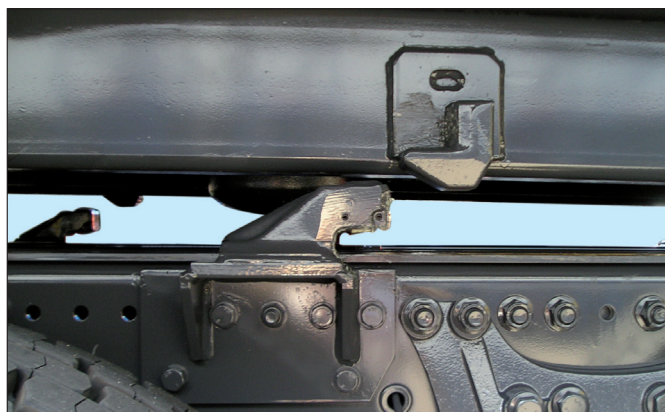
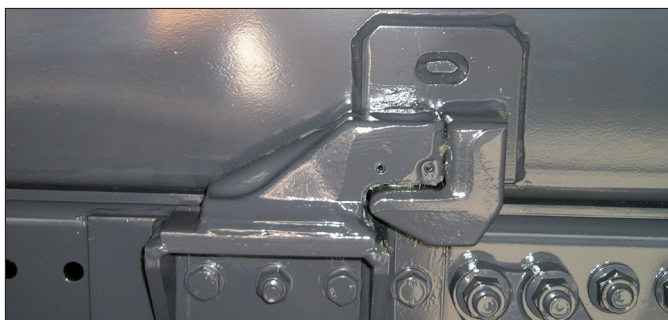
## Allzeit bereit

Mit dem Schnellwechselsystem FAST CHANGER wird der LKW zum Geräteträger – der Aufbau zum Werkzeug. Im Sommer als Kipper/Kipperkran, im Winterdienst als Streufahrzeug - innerhalb weniger Minuten können die unterschiedlichen Aufbauten durch einen Mann gewechselt werden. Das perfekte Fahrzeug für Ihren Ganzjahreseinsatz.



## Formschlüssig

Die seitlich am LKW-Rahmen auf Montagekonsolen montierten Niederspanner sind mit integrierten Tellerfedern und Lagerrollen ausgestattet. Verriegelungsschuhe als Gegenstück werden direkt an den Hilfsrahmen des Wechselaufbaus geschweißt. Beim Verriegeln des Aufbaus wird der Verriegelungsschuh in den Niederspanner eingezogen und der Aufbau formschlüssig verbunden.



## Sicher

Gleichmäßig abgehoben und abgesenkt wird der Wechselaufbau über vier synchron arbeitende, doppelwirkende Hub-, Zugzylinder. Über einen, bzw. zwei horizontal wirkende Schiebezylinder erfolgt das Ein-/Auschieben des Wechselaufbaus. Einfahrhilfen erleichtern das Wechseln bei ungenauem Anfahren.

## Niedrig und leicht

Die niedrige Bauhöhe bleibt erhalten. Das geringe Eigengewicht sichert eine hohe Nutzlast. Ihr Vorteil: Das Eigengewicht des Kippers entfällt im Winterdienstseinsatz.

## Verriegelung

Mit KVM, Exzenterbolzen – und Automatikverriegelung stehen wahlweise verschiedene Verriegelungen zur Verfügung.

## Wechselaufbauten

Je nach Bedarf können Dreiseitenkipper, Kipper mit Kran, Salzstreuautomat, Abrollkipper, oder z. B. Sattelrahmen zum Wechseln eingerichtet werden.

Beispielrechnung Dreiachser 26t			
Hierkömlicher LKW mit Festaufbau im Winterdienstbetrieb		LKW mit FAST CHANGER Schnellwechselsystem im Winterdienstbetrieb	
Dreiseitenkipper für Kran	ca. 2700 kg	Schnellwechselsystem	ca. 500 kg
Ladekran 12 mt Bereich	ca. 1600 kg	Wechselrahmen für Streuer	ca. 400 kg
Abgestimmtes Hydrauliksystem	ca. 250 kg	Abgestimmtes Hydrauliksystem	ca. 250 kg
<b>Summe</b>	<b>ca. 4550 kg</b>	<b>Summe</b>	<b>ca. 1150 kg</b>

Länderspezifische Ausnahmeregelung bzgl. gewichtstechnischen Auflastungen im Winterdienst sind nicht berücksichtigt!

← Ihr Vorteil →

Technische Änderungen vorbehalten, Abbildungen unverbindlich. Ausgabe 07/2022



DAUTEL GmbH  
 Dieselstraße 33 · D-74211 Leingarten/Germany  
 Tel. +49 7131 407-0 · Fax +49 7131 407-125  
 E-mail: info@dautel.de · Internet: www.dautel.de