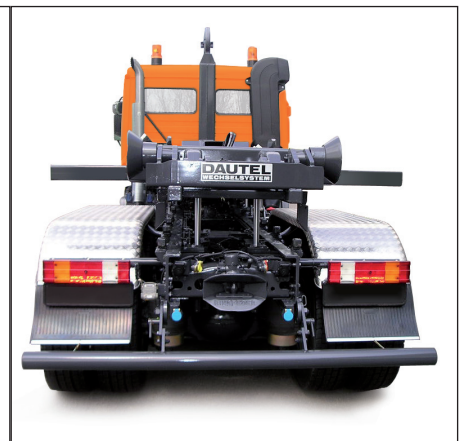
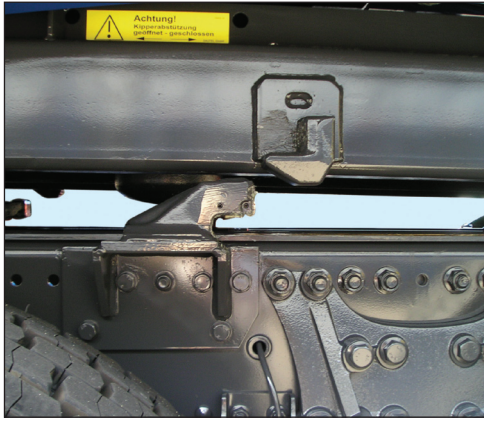


SCHNELLWECHSELSYSTEM

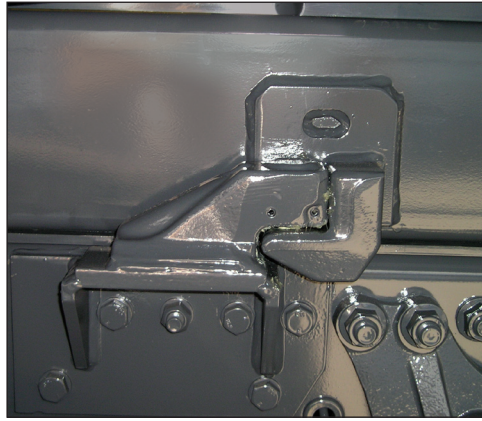
- ✓ Standzeiten vermeiden
- ✓ Flexibilität steigern
- ✓ Kosten senken





Sicher

Gleichmäßig angehoben bzw. abgesenkt wird der Wechselaufbau über vier synchron arbeitende Zylinder. Das Ein- / Ausschleiben des Wechselaufbaus erfolgt über einen horizontal wirkenden Schiebezylinder. Einfahrhilfen erleichtern das Wechseln bei ungenauem Anfahren.



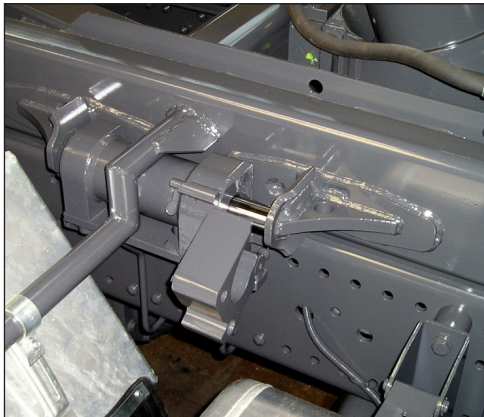
Formschlüssig

Die auf Konsolen am LKW-Rahmen montierten Niederspanner sind mit integrierten Tellerfedern und Lagerrollen ausgestattet. Als Gegenstück zu den Niederspannern sind am Hilfsrahmen des Wechselaufbaus Verriegelungsschuhe seitlich montiert. Beim Verriegeln des Aufbaus wird der Verriegelungsschuh in den Niederspanner eingezogen und der Aufbau formschlüssig und geräuschfrei verbunden.



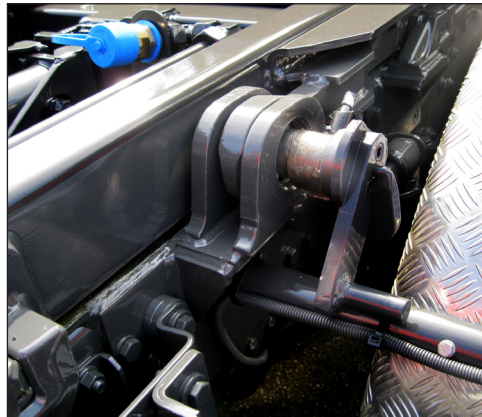
Steuerung

Die Steuerung erfolgt über eine zuverlässige, robuste Handhebelsteuerung. Alternativ wird in Verbindung mit der Automatikverriegelung eine elektrische Folgesteuerung über Drucktaster angeboten.



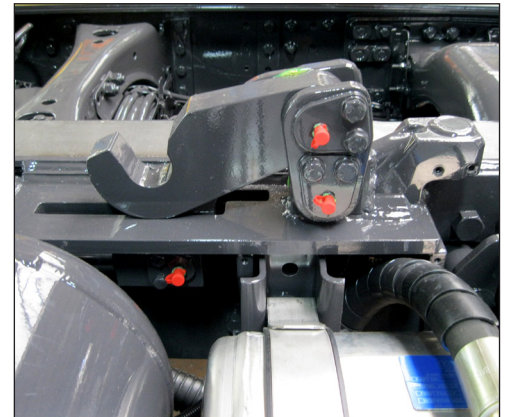
KVM-Verriegelung

Im Standard wird der Wechselaufbau leicht durch einfaches Einlegen der Verriegelungsklappe durch den Bediener verriegelt, beziehungsweise durch Ausklappen entriegelt.



Exzenterverriegelung

Für Aufbauten mit großen horizontalen Belastungen, wie z. B. Sattelwechselrahmen, Abrollkipper und Sonderaufbauten wird die manuelle Exzentervollverriegelung verwendet. Beim Wechselsattelhilfsrahmen können bis 64 t zulässiges Gesamtzuggewicht dargestellt werden.



Automatik

Besten Bedienkomfort bietet die zwangsgesteuerte Automatikverriegelung mit zusätzlicher Übertotpunktsperrung und elektrischer Folgesteuerung. Kein manuelles Verriegeln bei beengten Platzverhältnissen oder verschmutzten Fahrzeugen ist erforderlich.

Technische Änderungen vorbehalten, Abbildung unverbindlich. Ausgabe 07/2022



DAUTEL GmbH

Dieselstr. 33 · D-74211 Leingarten/Germany
Tel. +49 7131 407-0 · Fax +49 7131 407-125
E-mail: info@dautel.de · Internet: www.dautel.de

