



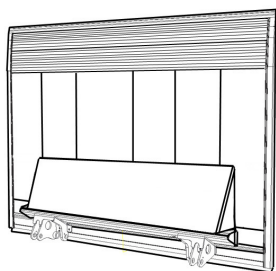
**DAUTEL**

COMPETENCE 4 LIFTS

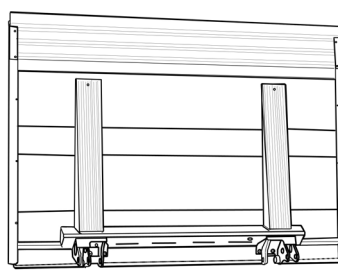
**DL 3000S**



# STARKE AUSFÜHRUNG MIT MAXIMALER NUTZLAST!



**Plattformtyp K**  
(ideal für Werbebeschriftung)



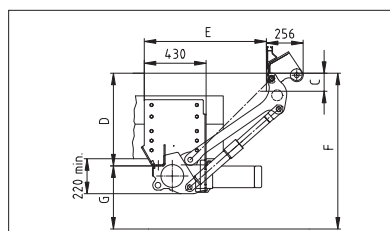
**Plattformtyp P**  
(für harten Profieinsatz)

## Kraftvolle 3000 kg Ausführung

Durch die enorme Tragkraft ideal für den Transport mit großen und schweren Ladegütern!

- Tragkraft: 3000 kg
- Lastmittelpunkt: 1000 mm
- 4-Zylinder Technik: 2 Hub- und 2 Neigzylinder
- Hubarmlängen: 800 mm und 950 mm
- Plattformhöhen: 1800 mm - 2800 mm
- Anbau: Anhänger und Sattelaufleger, ab 18 t
- Eigengewicht: ab 595 kg

| Armlänge (in mm)   | 800  | 950  |
|--|------|------|
| F max. Ladehöhe  | 1337 | 1540 |
| D max. Aufnahme Tragrohr bis OK* Ladeboden                     | 691  | 806  |
| D min. Aufnahme Tragrohr bis OK* Ladeboden                     | 479  | 553  |
| G max. Aufnahme Tragrohr bis Fahrbahn                          | 646  | 734  |
| E max. Einbauraum  | 975  | 1105 |
| E min. Einbauraum  | 741  | 837  |
| C min. Abschlusshöhe   | 100  | 100  |
| C max. Abschlusshöhe   | 170  | 170  |
| Plattformhöhe minus 67 mm = OK* Ladefläche bis Plattformspitze |      |      |



| Lastdiagramm DL 3000S |           |
|-----------------------|-----------|
| Lastmittelpunkt       | Tragkraft |
| 1000 mm               | 3000 kg   |
| 1400 mm               | 2140 kg   |
| 1600 mm               | 1870 kg   |
| 1900 mm               | 1570 kg   |

\*OK = Oberkante

Technische Änderungen vorbehalten, Abbildung unverbindlich. Ausgabe 08/2022



DAUTEL GmbH



Dieselstr. 33 · D-74211 Leingarten/Germany  
Tel. +49 7131 407-0 · Fax +49 7131 407-107  
E-mail: info@dautel.de · Internet: www.dautel.de