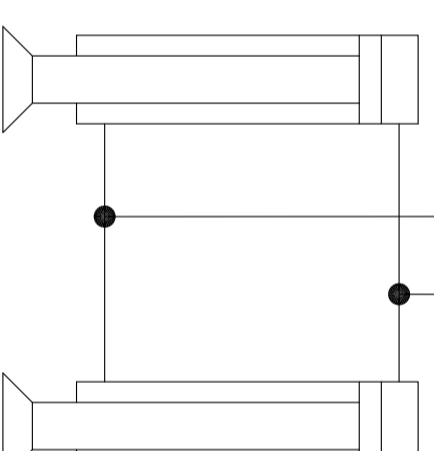


zugehörige Arbeitsdrücke, Pumpenvolumen und Durchflüßmengen siehe Hydraulikschaltplan 204.0157 /  
*associated working pressures, pump volumes and flows look at hydraulic plan 2040157*

Funktionsstabelle / <i>function table</i>	
Heben / <i>lift</i>	= M+VHZ
Senken / <i>lower</i>	= VS1+VHZ
Schließen / <i>close</i>	= M+V1+VNZ
Öffnen / <i>open</i>	= M+VS1+V1+VNZ
Abneigen / <i>tilt down</i>	= VS1+VHZ+VNZ
Aufneigen / <i>tilt up</i>	= M+VNZ
hydraulische Stützen / <i>hydraulic support</i>	
Ausfahren / <i>pull out</i>	= M+VS1+V3
Einfahren / <i>pull in</i>	= M+V2

zugehöriger Elektroschaltplan z.B. 204.0161 /  
*associated circuit diagram e.g. 2040161*

Absstützung  
 hydraulisch /  
*hydraulic support*



ÄD-Nr.	Index	Änderungsgrund	Datum	Änderer
Halbzeug / Rohmat.				
Anbahnnummer <b>2040162</b>				
Ersteller	Datum	Name	Dieses Zeichnung ist unser Eigentum und darf ohne unsere besondere Genehmigung nicht kopiert, vervielfältigt oder Dritten Personen zugänglich gemacht werden. DAUTEL GmbH	
Geprüft	18.05.17	sid	<b>HYDRAULIKSCHALTPLAN</b>	
Status	Freigegeben		<b>ZUSATZFUNKTIONEN DL 7500930-48 DE</b>	
Maßstab	1:1	Gewicht	Oberfläche	
Zeichnungs-Nr.:			<b>DAUTEL</b>	
<b>D154412</b>			Änderungsindex	
			<b>00</b>	