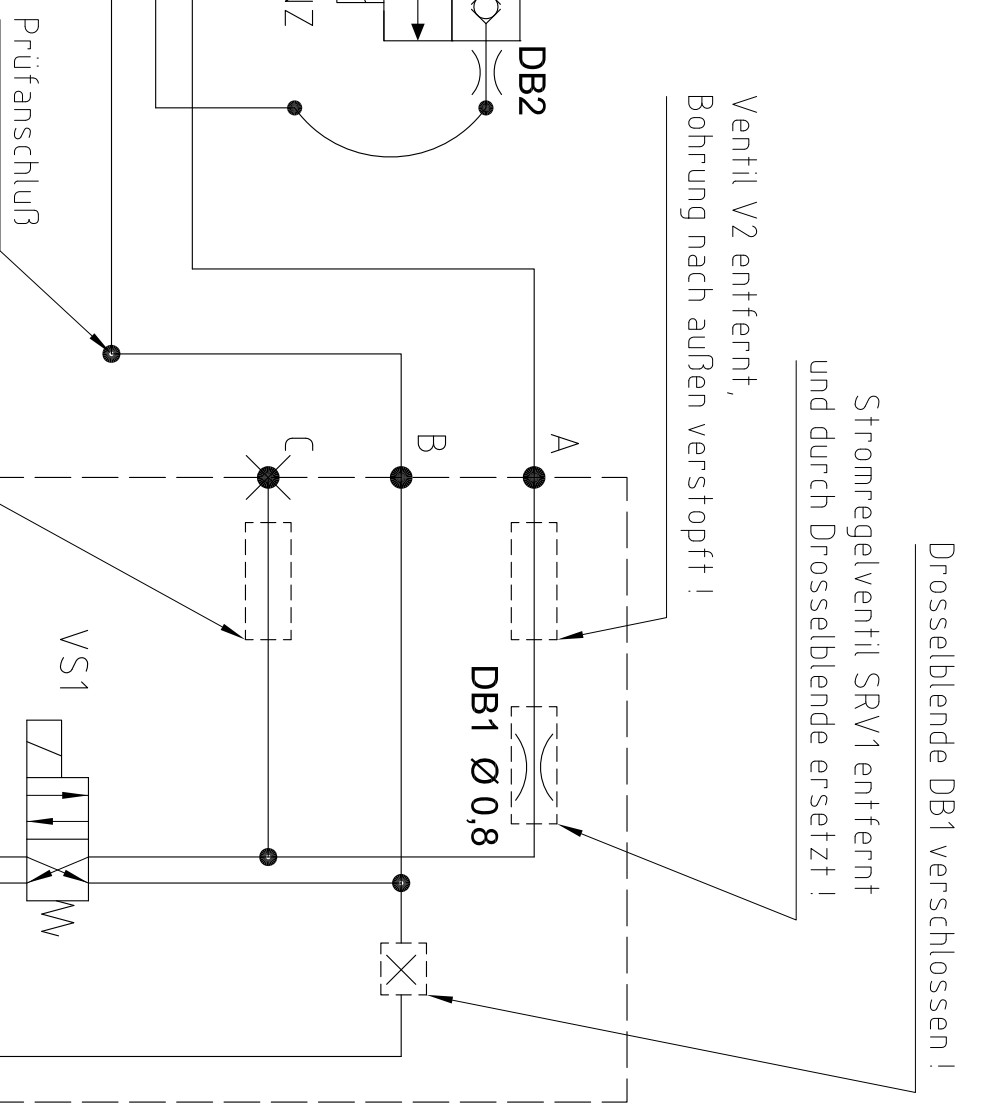


Abstützung hydraulisch

Funktionstabelle	
Heben	= M + VHZ
Senken	= VS1 + VHZ
Schließen	= M + VNZ
Öffnen	= M + VS1 + VNZ
hydraulische Stützen	
Ausfahren	= M + VS1 + V3
Einfahren	= M + V2

zugehörige Arbeitsdrücke, Pumpenvolumen und Durchflüßmengen  
siehe Hydraulikschaltplan 2037995



zugehöriger Elektro Schaltplan z.B. 2034489

ÄD-Nr.	Index	Änderungsgrund	Allgemein-toleranz	Datum	Änderer
Halbzeug / Rohmat.					
Artikelnummer	2038007	Diese Zeichnung ist unser Eigentum und darf ohne unsere besondere Genehmigung nicht kopiert, vervielfältigt oder dritten Personen zugänglich gemacht werden. DAUTEL GmbH			
Ersteller	21.11.16	sid	HYDRAULIKSCHALTPLAN	Datum	
Geprüft	22.11.16	sid	DFL 1500 HYDR. STUETZEN UEBERGANGSL	Zeichnungs-Nr.:	D147796
Status	Freigegeben			Änderungsindex	00
Maßstab	1:1	Gewicht 0	Oberfläche		

