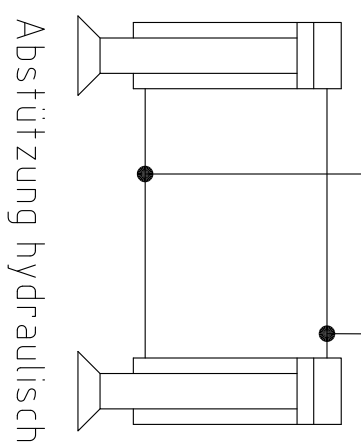


Funktionstabelle

Heben	= M + VHZ
Senken	= VS1 + VHZ
Schließen	= M + VNZ
Öffnen	= M + VS1 + VNZ
hydraulische Stützen	
Ausfahren	= M + VS1 + V3
Einfahren	= M + V2



zugehöriger Elektroschaltplan z.B. 2034489

ÄD-Nr.	Index	Änderungsgrund	Allgemein-toleranz	Datum	Änderer
Halbzeug / Rohmat.					
Artikelnummer <b>2034495</b>		Diese Zeichnung ist unser Eigentum und darf ohne unsere besondere Genehmigung nicht kopiert, vervielfältigt oder dritten Personen zugänglich gemacht werden. Auch nicht auszugsweise. DAUTEL GmbH			
Ersteller	Datum	Name	<b>HYDRAULIKSCHALTPLAN</b>		
Geprüft	01.02.16	sid	<b>DFL 500/750 MIT HYDR. STUETZEN</b>		
Status	Freigegeben				
Maßstab	1:1	Gewicht	Oberfläche		
			<b>DAUTEL</b>		
			Zeichnungs-Nr.:		Änderungsindex
			<b>D138034</b>		<b>00</b>

zugehörige Arbeitsdrücke, Pumpenvolumen und Durchflußmengen  
siehe Hydraulikschaltplan 20174,04