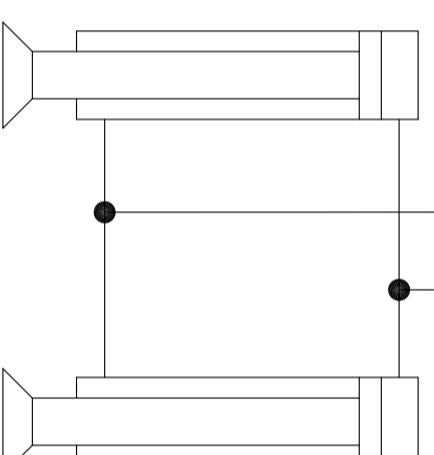


zugehörige Arbeitsdrücke, Pumpenvolumen und Durchflüßmengen siehe Hydraulikschaltplan 0088292 /  
*associated working pressures, pump volumes and flows look at hydraulic plan 0088292*



Abstützung  
 hydraulisch /  
 hydraulic support

Funktionsstabelle / function table	
Heben / <b>lift</b>	= M+VHZ
Senken / <b>lower</b>	= VS1+VHZ
Schließen / <b>close</b>	= M+V1+VNZ
Öffnen / <b>open</b>	= M+VS1+V1+VNZ
Abneigen / <b>tilt down</b>	= VS1+VHZ+VNZ
Aufneigen / <b>tilt up</b>	= M+VNZ
hydraulische Stützen / <b>hydraulic support</b>	
Ausfahren / <b>pull out</b>	= M+VS1+V3
Einfahren / <b>pull in</b>	= M+V2

zugehöriger Elektroschaltplan z.B. 0088291 /  
*associated circuit diagram e.g. 0088291*

02	02	Englischer Text hinzu / DL-47 war DL-48		11.01.2012	sid
ÄD-Nr.	Index	Änderungsgrund		Datum	Änderer
Rohmat.				Allgemein-toleranz	
Anleihe-Nr.		0088293			
Halbzeug /		Name		HYDRAULIKSCHALTPLAN	
Ersteller	Datum	sid			
12.04.06	12.01.12	sid			
Geprüft	Freigegeben		ZUSATZFUNKTIONEN DL 500/750/950-47 DE		
12.01.12	sid				
Status	Gewicht		Oberfläche		
Freigegeben	0				
Maßstab	1:1				
Dieser Zeichnung ist unser Eigentum und darf ohne unsere besondere Genehmigung nicht kopiert, vervielfältigt oder Dritten Personen zugänglich gemacht werden. Nach DL 500/750/950-47 DE		DAUTEL		Zeichnungs-Nr.: D025797	
Änderungsindex		02			