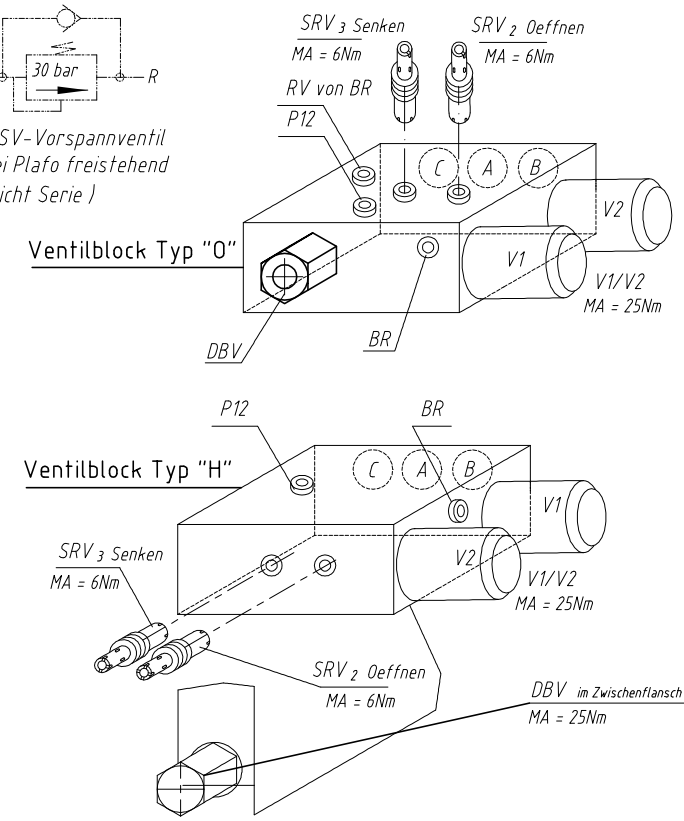


- Legende**
- V 1 Umschaltventil HZ
 - V 2 Umschaltventil NZ
 - DBV Druckbegrenzungsventil
 - BR Blendenrueckschlagventil
 - P12 Pruefanschluss
 - P Pumpe
 - M Motor
 - T Tank
 - VHZ Ventil Hubzylinder
 - VNZ Ventil Neigzylinder
 - SRV₁ Senkbremsventil 2x
 - SRV₂ Senkbremsventil Oeffnen
 - SRV₃ Senkbremsventil Senken
 - VSV Vorspannventil Plafo freistehend (nicht Serie)



Einstellwerte nach CE

(Druckeinstellung aufgelasteter Exportausfuehrungen siehe Sondertragkraftschild)

Modell	Druck (bar)	DBV/bar Alu-plafo	DBV/bar Stahl-plafo	SRV1 ltr/min Hubzylinder	SRV2 ltr/min Oeffnen	SRV3 ltr/min Senken
2000-45T	1100	200	220	8	12	12
1750-45T		170	190	8	12	12
1500-45T	900	140	160	8	12	12
2000-45A		180	200	8	12	12
1750-45A		150	170	8	12	12
1500-45A	130	150	8	12	12	
2500-45L# 2000-45	1100	200	220	8	12	12
	1000	180	200	8	12	12
	900	160 / 200#	180	8	12	12
1750-45	1000	220	250	6	10	10
	900	200	230	6	10	10
	820	190	220	6	10	10
2000-45L# 1500-45	1100	210	240	6	10	10
	1000	190	220	6	10	10
	900	170 / 240 #	200	6	10	10
	820	170 / 230 #	200	6	10	10
1500-45L# 1000-45 S	900	220	250	4 / 6#	6	6 / 10#
	820	200 / 170#	230	4 / 6#	6	6 / 10#
750-45	820	220	250	3	4	4
	720	200	230	3	4	4
500-45	820	160	170	3	4	4
	720	150	160	3	4	4
DLB-Typ	Armlaenge	DBV/bar Alu-plafo	DBV/bar Stahl-plafo	SRV1 ltr/min Hubzylinder	SRV2 ltr/min Oeffnen	SRV3 ltr/min Senken

Funktion Stuetzen

Ausfahren - M+V1+VC
Einfahren - M+V1+VD

DLB Typ	DBV-S bar
750	145
1000	180
1500	200
1750	225
2000	250

SRV 15 Ltr./min

Funktionen DLB

Heben M + V1
Senken 2 x VHZ
Oeffnen M + 2 x VNZ
Schliessen M + V2

Drucktoleranzen ± 5 bar

Mat:	Datum: 18.06.96	Name: sck	Allgemeintoleranz:
Gezeichnet:	0060670.dwg		
Geprüft:			
Normg:			
Maßstab: 1:1	HYDRAULIKSCHALTPLAN		Zeichnungs-Nr.: 0060670
Gewicht: kg	DLB-45 CE/EXPORT MIT ZUSATZFUNKTIONEN		Änd.Index: 12 Z.F.: 3
	Ersatz für:		FS-Nr.: 50200
	Ersetzt durch:		

