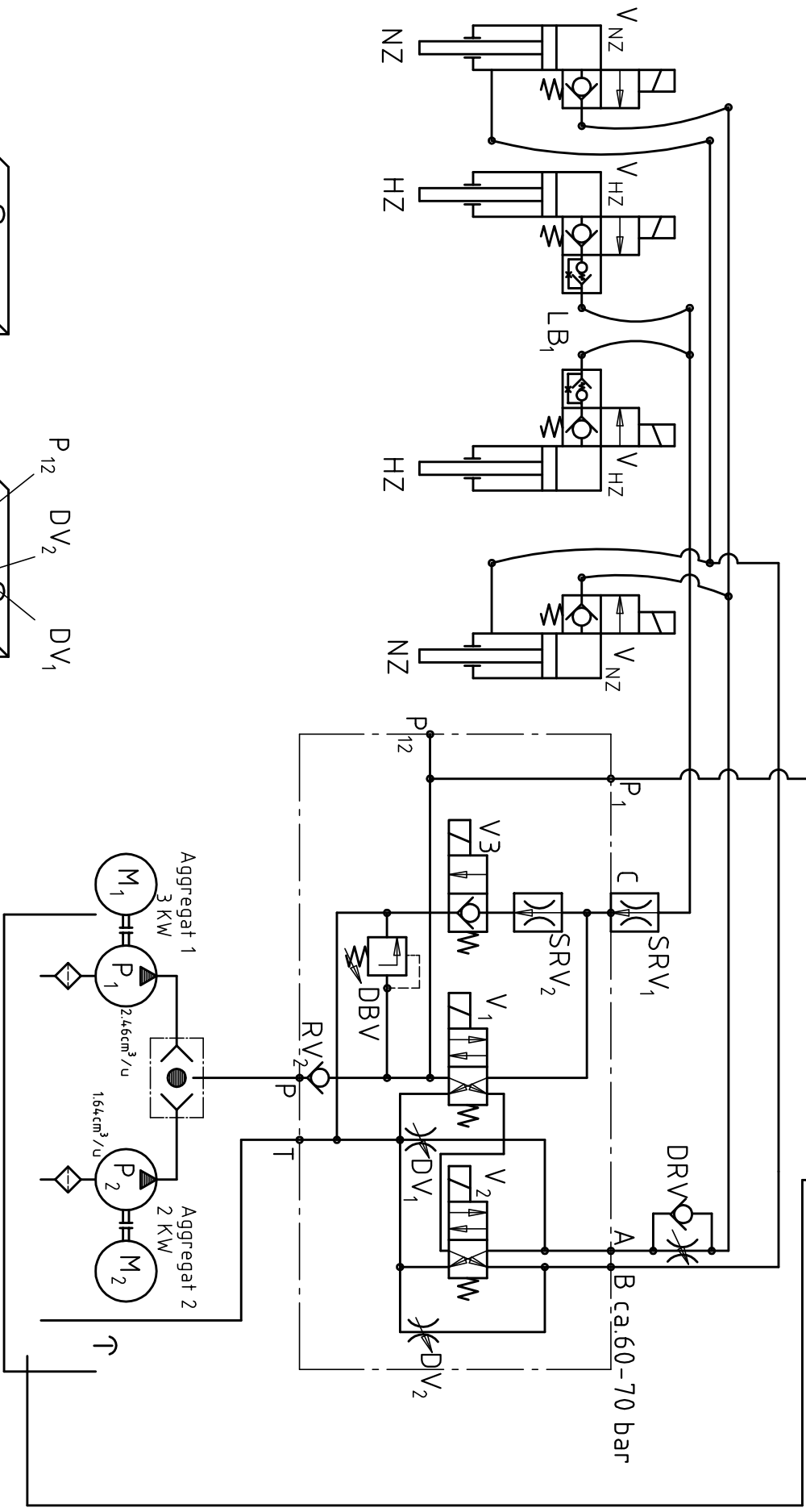


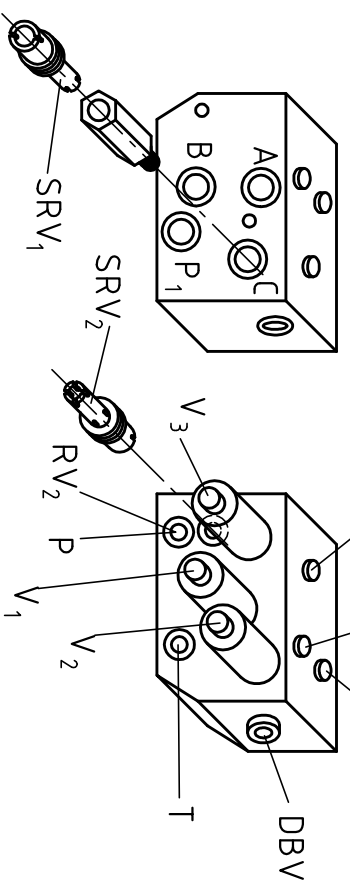
- V 1 Umschaltventil HZ
- V 2 Umschaltventil NZ
- V 3 Entsp. Rueckschlagventil
- SRV1+2 Senkbremsventile
- DBV Druckbegrenzungsventil
- RV 2 Rueckschlagventil
- DV 1 Drosselventil schliessen
- DV 2 Drosselventil oeffnen
- NZ Neigzylinder
- HZ Hubzylinder
- VNZ Ventil Neigzylinder
- VHZ Ventil Hubzylinder
- LB 1 Leitungsbruchventil
- DRV Drosselrueckschlagventil




DLB	ARMLAENGE	BAR	LTR./MIN	SRV ₁	SRV ₂	LB 1*
3000	900	195	18	10	10	1,6
1000	1000	210	18	10	10	1,6

- Heben langsam M₁+V₁
- Heben schnell M₁+M₂+V₁
- Oeffnen M₁+2×VNZ
- Senken langsam V₁+2×VHZ+V₃
- Senken schnell 2×VHZ+V₃
- Schliessen langsam M₁+V₂
- Schliessen schnell M₁+M₂+V₂
- Stuetze Aus M₁+Vc+Vc
- Stuetze Ein M₂+Vf+Vd

* LB1 mit Bohrung Ø 1,3



Maß:		Datum		Name		Allgemeintoleranz	
1:1		18.03.91		Powalla			
Gezeichnet		Geprüft		Norming		55223.4wg	
Handstab		Gewicht		Maßstab		Gewicht	
kg		kg		kg		kg	
HYDRAULISCHALTPLAN UUV UND EXPORT HYDR STUETZEN ZGESCHWINDIGKEITEN DLB3000-44				Zeichnungs-Nr.: 0055223 Änderungs-Nr.: 01 ZF: 3 FS-Nr.: 50200			
Ersatz für				Ersatz durch			
				D-714211 Leingarten			