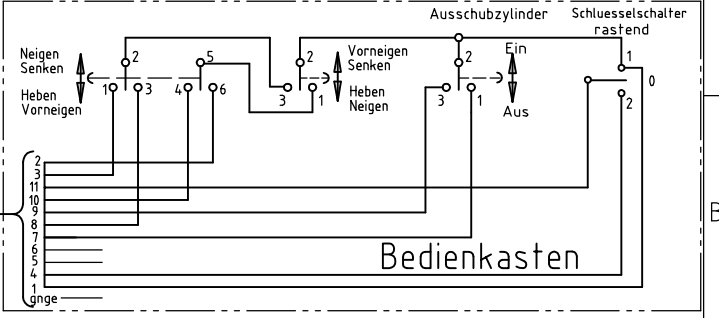
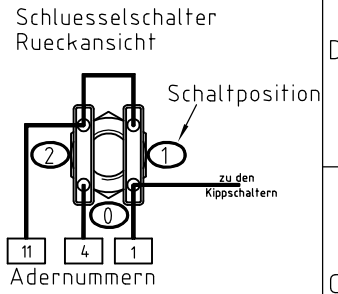
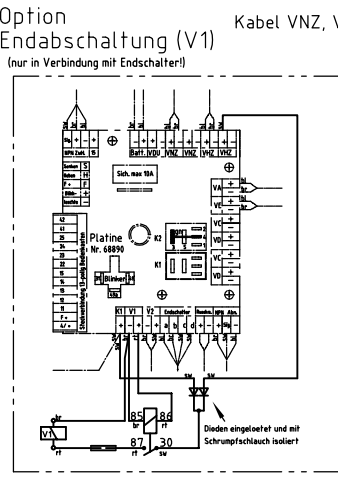
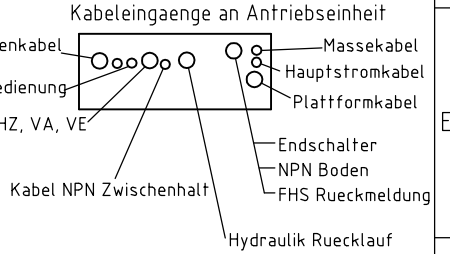


- Legende Kabel 1
- 1 geschaltet Plus
 - 2 Neigen
 - 3 Vorneigen
 - 4 gesch. Plus f. Fernbedienung
 - 5
 - 6
 - 7 Einfahren
 - 8 Heben
 - 9 Ausfahren
 - 10 Senken
 - 11 Plus Zuleitung Bedienkasten

| Funktion | Kabel 1 | Platine Eingang | Motor + Ventile |
|-----------------|---------|-----------------|-----------------|
| Heben | 8 | 15 | M+V 1 |
| Senken | 10 | 14 | VHZ+V1 |
| Neigen am Boden | 10 | 14+NPN Sig | VHZ+V1+VNZ |
| Neigen | 2 | 12 | V2+VNZ |
| Vorneigen | 3 | 13 | M+V2 |
| Ausfahren | 9 | 42 | M+VA |
| Einfahren | 7 | 41 | M+VE |



| | | | |
|--------------------|----------|---------------------|-------------------|
| Mat: | Datum | Name | Allgemeintoleranz |
| Gezeichnet | 28.08.00 | WILD | |
| Geprüft | | | |
| Normg. | | | 69892.dwg |
| Maßstab | 1:1 | ELEKTROSCHALTPLAN | |
| Gewicht | | DLB-46VB/VC | |
| kg | | | |
| Zeichnungs-Nr.: | | Änd.Index: 05 ZF: 3 | |
| 0069892-ERSATZTEIL | | FS-Nr.: 50200 | |
| Ersatz für | | Ersetzt durch | |

