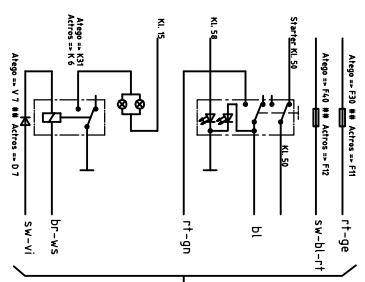


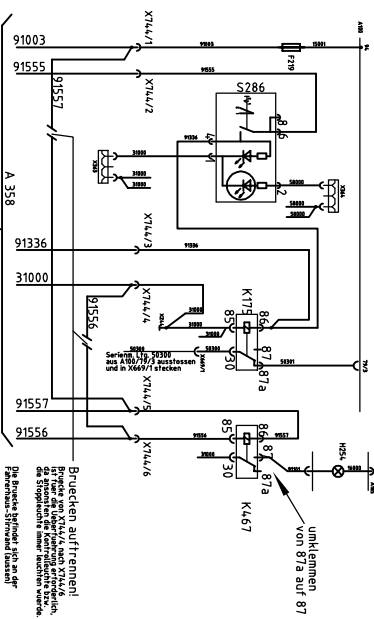
# Daimler-Chrysler Code E33

(nur in Verbindung mit Endschalter)



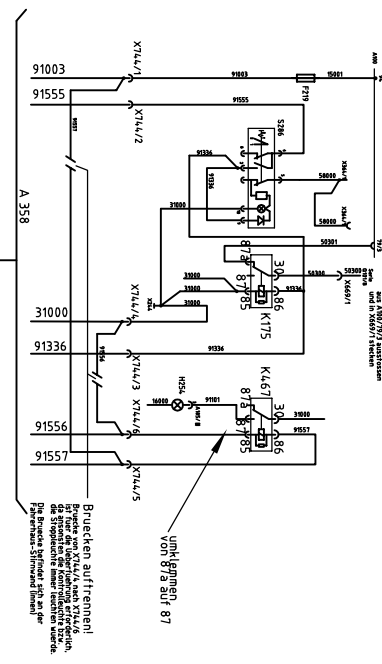
# MAN F2000, M2000-M, TGA Code 320EC

(nur in Verbindung mit Endschalter)



# MAN L2000, M2000-L Code 320EC

(nur in Verbindung mit Endschalter)



**Fahrerhausrueckmeldeeinheit DAUTEL (Option) bei Ladelierung mit Schaltschraenken DAUTEL (Option)** (nur in Verbindung mit Endschalter)

Steckerbelegung  
Spiral-Nummernkabel 7-adrig  
1 und 2 in Klemme L2  
3 und 4 in Klemme L3  
5 und 6 in Masseklemme  
gruen-gehd in Klemme L1

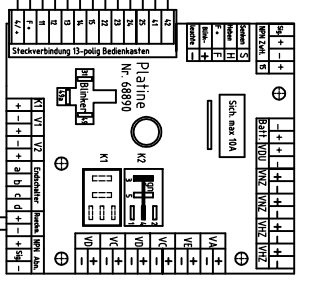
Spiralkabel  
Stecker CT 432 1h  
Stecker CT 432 1h  
Stecker CT 432 1h  
Stecker CT 432 1h

4x6mm<sup>2</sup>  
zur Steckdose bzw. Stecker Axymmo  
Anhaenger oder Auflieger  
Masse  
L1 L2 L3  
zur Steckdose Axymmo  
zur Ladebordwand  
Hauptsicherung  
zur Batterie +  
an Kasten und Batterie

Schaltstrom fuer  
Zugmaschine  
Masse  
L2 L3 L1  
zur Steckdose Axymmo  
zur Ladebordwand  
Hauptsicherung  
zur Batterie +  
an Kasten und Batterie

Schaltstrom fuer  
Anhaenger oder Auflieger  
Masse  
L1 L2 L3  
zur Steckdose Axymmo  
zur Ladebordwand  
Hauptsicherung  
zur Batterie +  
an Kasten und Batterie

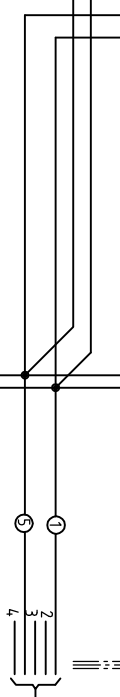
# Anschlussplatte DLB-46VB



Ader-Nr.-11 aufreihen, Adern vom Fzg. mit Stossverbinder-Klemmen! Nur bei Motorwagen mit Vorruestung! (z.B. MAN Code 320EC oder DC Code E33)

# Fahrerhausrueckmeldeeinheit Eigenleistung Anbauer (nur in Verbindung mit Endschalter)

max. 2 Watt

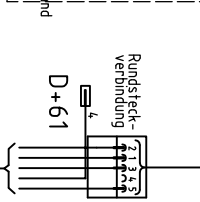
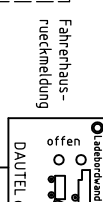
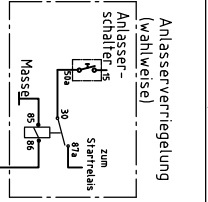


Nr.	Datum	Version	Abgezeichnet
01	07.01.90	01	rad
Genehmigt			
Menge			
Anmerkungen			

**ELEKTROSCHALTPLAN**  
FAHRERHAUSRUECKMELDUNG DLB-46VB/VC

Zusammenh.-Nr. 01 Zs. 2  
0070697-ERSATZTEIL \*K-M\* 50200

Hersteller: DAUTEL  
D-34109 Lippoldshausen



# Fahrerhausrueckmeldeeinheit DAUTEL (Option)

(nur in Verbindung mit Endschalter)

