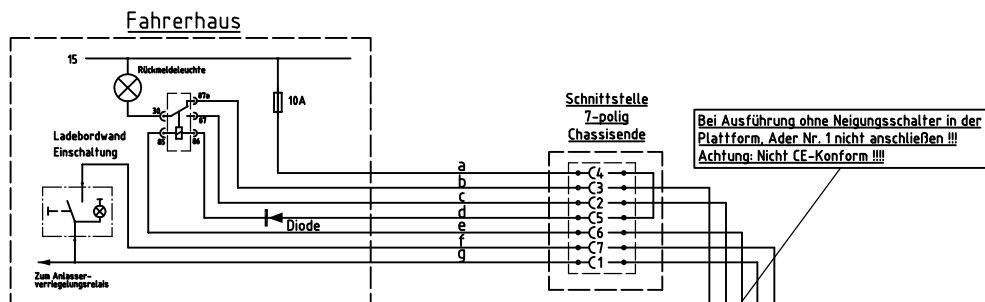
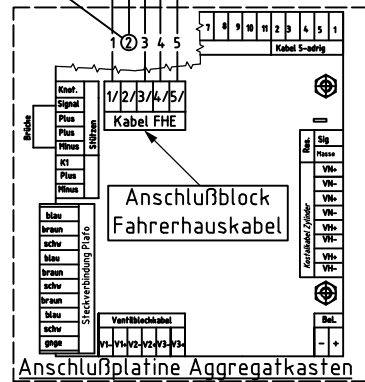


# Anschlußschema VDHH-Schnittstelle Code A DLB -36 / -45



**Achtung !!! : Ader Nr. 2 nicht anschließen**

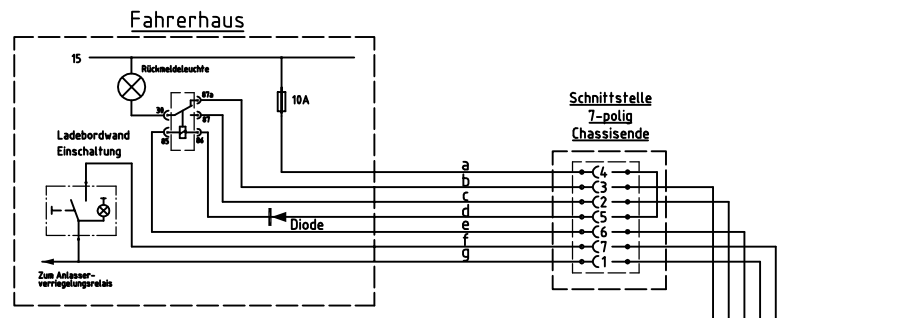
Aderfarben / Adernummern		
Scania FFV-Nr.:272172	MAN Code : 320 EC	Daimler Chrysler Code : E 33
a = weiß	a = 91003	a = schwarz / blau / rot
b = schwarz	b = 91573	b = braun / gelb
c = grün	c = 91572	c = braun
d = gelb	d = 91557	d = schwarz / lila
e = braun	e = 91556	e = braun / weiß
f = rot	f = 91555	f = rot / grün
g = blau	g = 91336	g = blau
Diode = Ja	Diode = Nein	Diode = Ja



Platinderstellung sinnbildlich

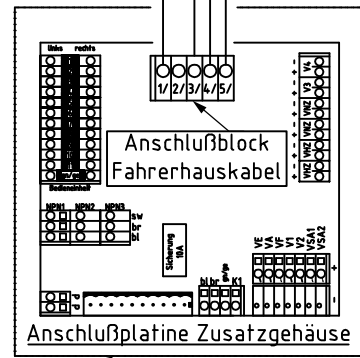
Rückmeldeleuchte im Fahrerhaus leuchtet bei geöffneter Plattform und eingeschalteter Zündung !!!  
Das Rückmeldesignal von hydraulischen Stützen wird im Fahrerhaus nicht angezeigt.

# Anschlußschema VDHH-Schnittstelle Code A DLB -46VA



**Achtung !!! : Ader Nr. 2 nicht anschließen**

Aderfarben / Adernummern		
Scania FFV-Nr.:272172	MAN Code : 320 EC	Daimler Chrysler Code : E 33
a = weiß	a = 91003	a = schwarz / blau / rot
b = schwarz	b = 91573	b = braun / gelb
c = grün	c = 91572	c = braun
d = gelb	d = 91557	d = schwarz / lila
e = braun	e = 91556	e = braun / weiß
f = rot	f = 91555	f = rot / grün
g = blau	g = 91336	g = blau
Diode = Ja	Diode = Nein	Diode = Ja



Platinderstellung sinnbildlich

Rückmeldeleuchte im Fahrerhaus leuchtet bei nicht eingefalteter Plattform und eingeschalteter Zündung !!  
Das Rückmeldesignal der nicht eingefahrenen Bordwand wird nicht angezeigt.

Moh:	Datum	Name	Allgemeintoleranz
Gezeichnet	12.07.02	sid	
Gepüft			
Normung		SS5-0wg	
Maßstab	ELEKTROSCHALTPLAN		Zeichnungs-Nr.: 0075604
Gewicht	VDHH-SCHNITTSTELLE CODE A		Änderung: 03 ZF: 2
lg			FS-Nr.: 50200
	Ersetzt für		Ersetzt durch