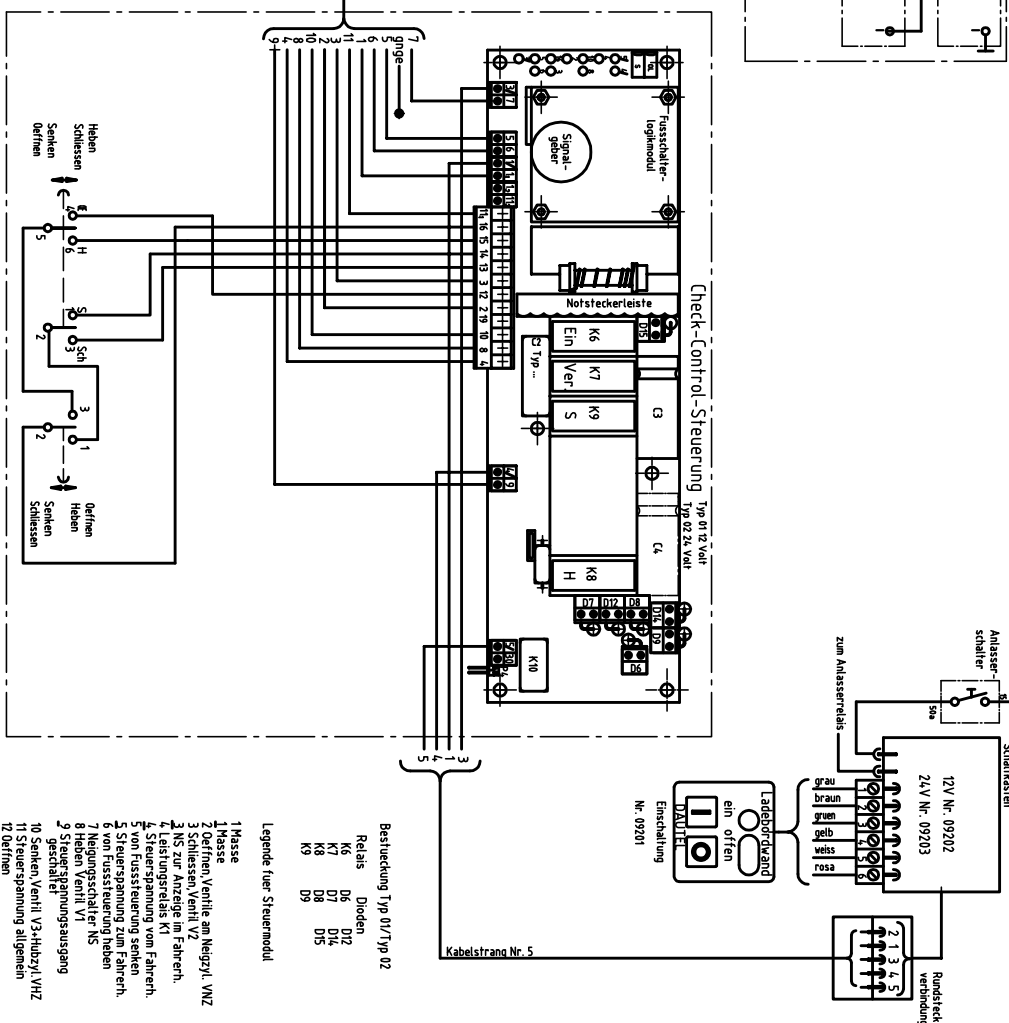
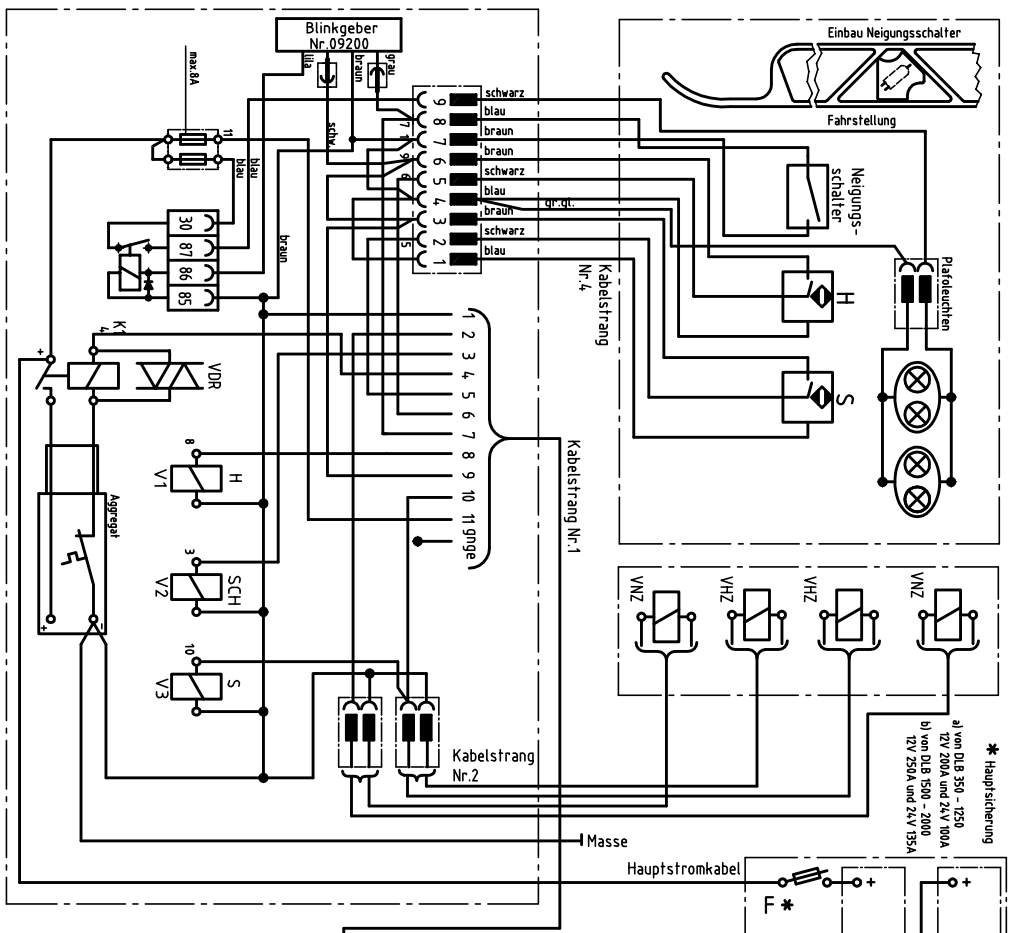


# Plattform

# Traggestell

# Batteriekasten

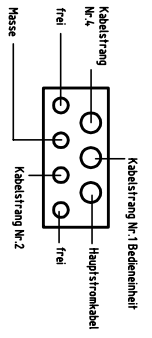
# Fahrerhaus-Einschaltung



# Antriebseinheit

# Bedienkasten

## Kabeleingänge an Antriebseinheit



Funktion	Modul	Ventile	1995	Datum	Name	Freimasttoleranzen	1995	Benennung	Zeichnungs-Nummer
Heben	Handst. 15	M+V1	Gezeichnet	26.06.	Naraike	mittel DIN 7168	Ma:	DLB 350 - 2000 / 44 UVV 12V;24V	59000
Senken	Handst. 6	M+V1	Geprüft						01
Senken	Fussst. 14	V+Z+V3	Norm						323.05
Öffnen	Fussst. 5	M+V1, V2							89000
Schliessen	13	M+V2	kg					Fahrerhauseschaltung; Fußsicherung	01
	4+3								89000
									Ersetzt durch