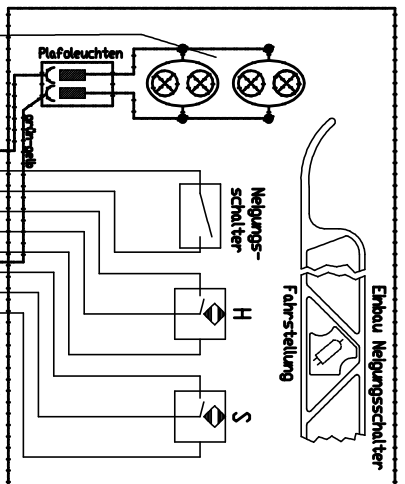
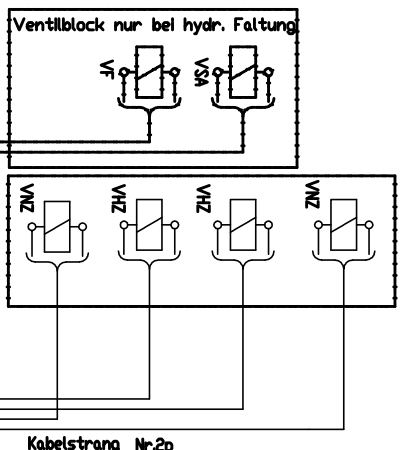


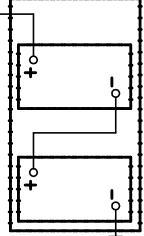
Plattform



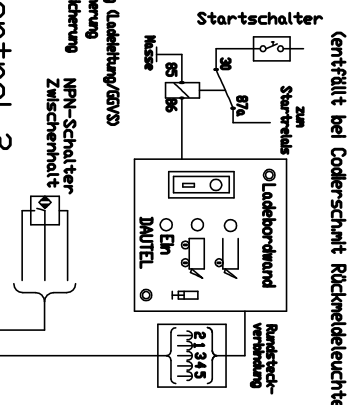
Traggestell



Batteriekasten

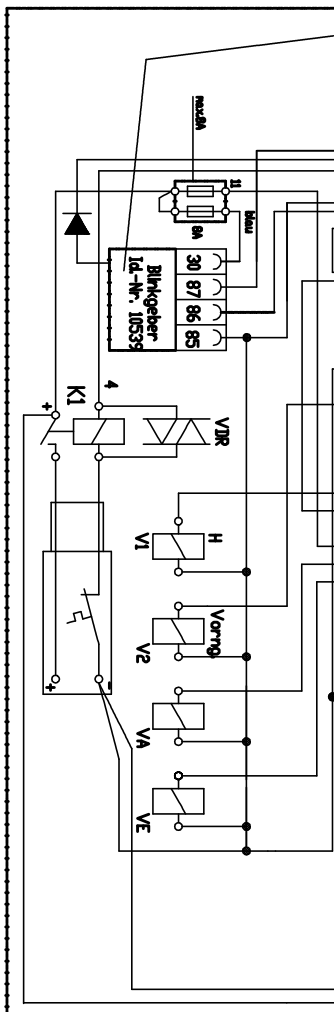
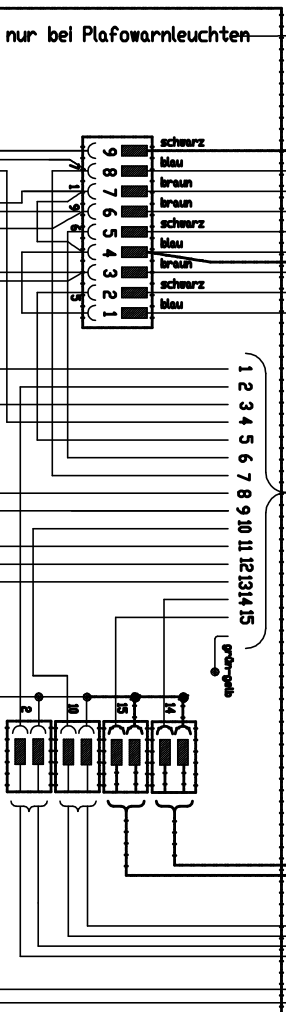


Fahrerhaus-Einschaltung

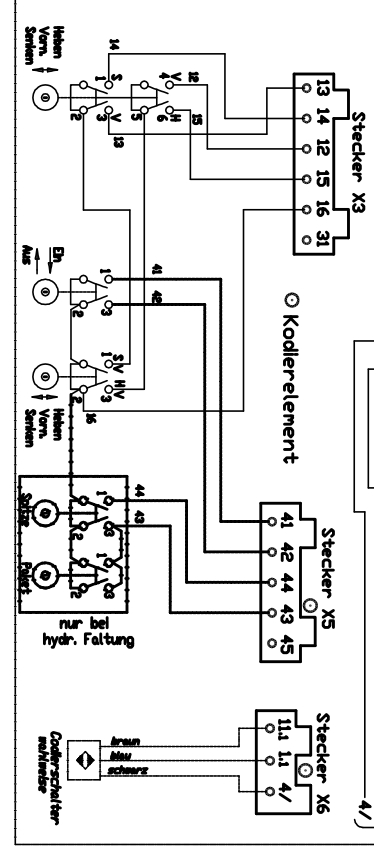


Legende für Steuermodul

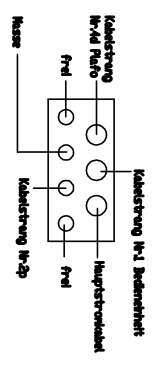
- 1 Masse
- 2 Vorrück. Ventile an Motor VNZ
- 3 Vorrück. Ventile an Motor VHZ
- 4 Leistungssch. zur Kontrolle in Fahrerh.
- 5 Fernbedienung von Fahrerh.
- 6 Fernbedienung von Fahrerh.
- 7 von Fahrerh. zum Fahrerh.
- 8 von Fahrerh. zum Fahrerh.
- 9 Heben Ventile V1
- 10 Heben Ventile V2
- 11 Steuer-energieversorgung
- 12 Steuer-energieversorgung
- 13 Abschützzykl. - durchführen -
- 14 Abschützzykl. - durchführen -
- 15 Ventile VSA
- 16 Abschützzykl. - durchführen -
- 17 Abschützzykl. - durchführen -
- 18 Abschützzykl. - durchführen -
- 19 Abschützzykl. - durchführen -
- 20 Abschützzykl. - durchführen -



Bedieneinheit



Kabeleingänge an Antriebsseinheit



Funktion	Handst. Fußst.	Engung / Ausgung	Modul	Ventile Motor
Heben	15	448	HV1	
Senken	14	10	2xHV2	
Aufheben	12	2	2xHV2	
Hochfahren	13	4+3	HV1, HV2	
Erfahren			HV1	
Ausfahren			HV1 + 2xHV2	

DL B 1000-1500/44V 24V CE
 mit Check-Control 2
 Fahrerhaus-schj. Fußernst. Hydr. Fat.

Gezeichnet: 30.10.98
 Geprüft: Noring

Name: Wild

Elektr. Schaltplan

Ident.-Nummer: 64369
 01.3
 50200

Ersetzt durch: 58905

Ersetzt durch:

D-74211 Lengarten